

Schweizerischer Fussballverband

Association Suisse de Football

Associazione Svizzera di Football

Swiss Football Association



# Signaux et impression donnée par l'ARB



## **Justification du thème:**

- **Les signaux amènent de la clarté**
- **Des signaux uniformes sont compris**
- **Les signaux et l'impression donnée par l'ARB ont un gros impact sur son acceptation et sa crédibilité**



## **Buts:**

- **Utiliser des signaux clairs et uniformes**
- **Analyser sa propre signalétique et l'image que l'on donne**
  - **Retenir de nouvelles idées**



# Agenda:

- 1. Introduction & Bienvenue**
- 2. Etude: «Quelle image veux-je donner?»**
- 3. Travaux de groupes: «Signaux de l'ARB»**
- 4. Conférence: «Impact de l'ARB»**
- 5. Analyse-vidéo**
- 6. Résumé, conclusion**



# Etude: «Quelle image veux-je donner?»

- Quelle image de vous-même en tant qu'ARB aimeriez-vous donner ?
- Quelle impression ne voulez-vous surtout pas donner ?



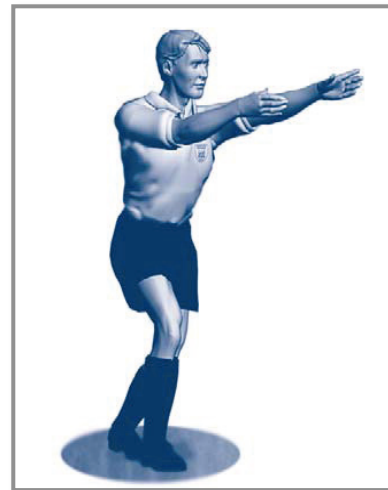
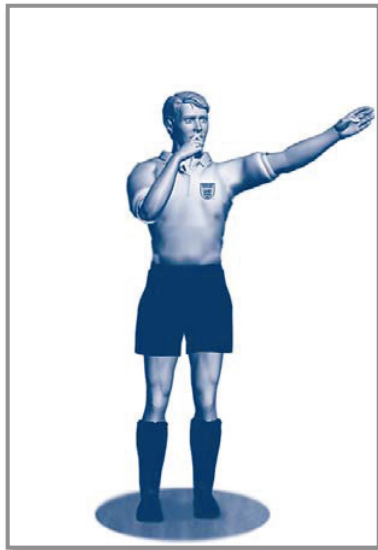
→ Feuilles de travail

→ 4mn de travail en partenariat



# Travaux de groupes: «Signaux de l'ARB?»

- 7 mn
- 1 Flipchart





# Travaux de groupes: «Signaux de l'ARB?»

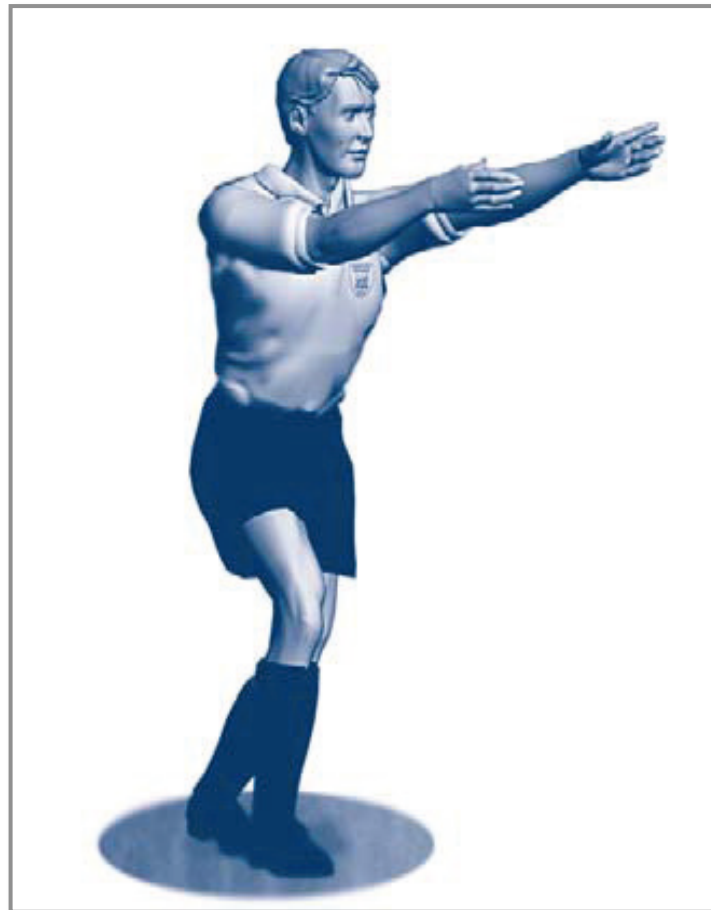
1





# Travaux de groupes: «Signaux de l'ARB?»

2







# Travaux de groupes: «Signaux de l'ARB?»

3





# Travaux de groupes: «Signaux de l'ARB?»

4

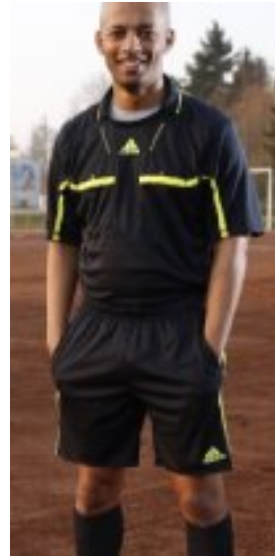




# Travaux de groupes: «Signaux de l'ARB?»

**5 autres signaux**

# «Impression donnée par l'ARB ?»



# «Impression donnée par l'ARB?»



**Contact visuel**



**Maintien**



**Mimiques**

**Morphologie**

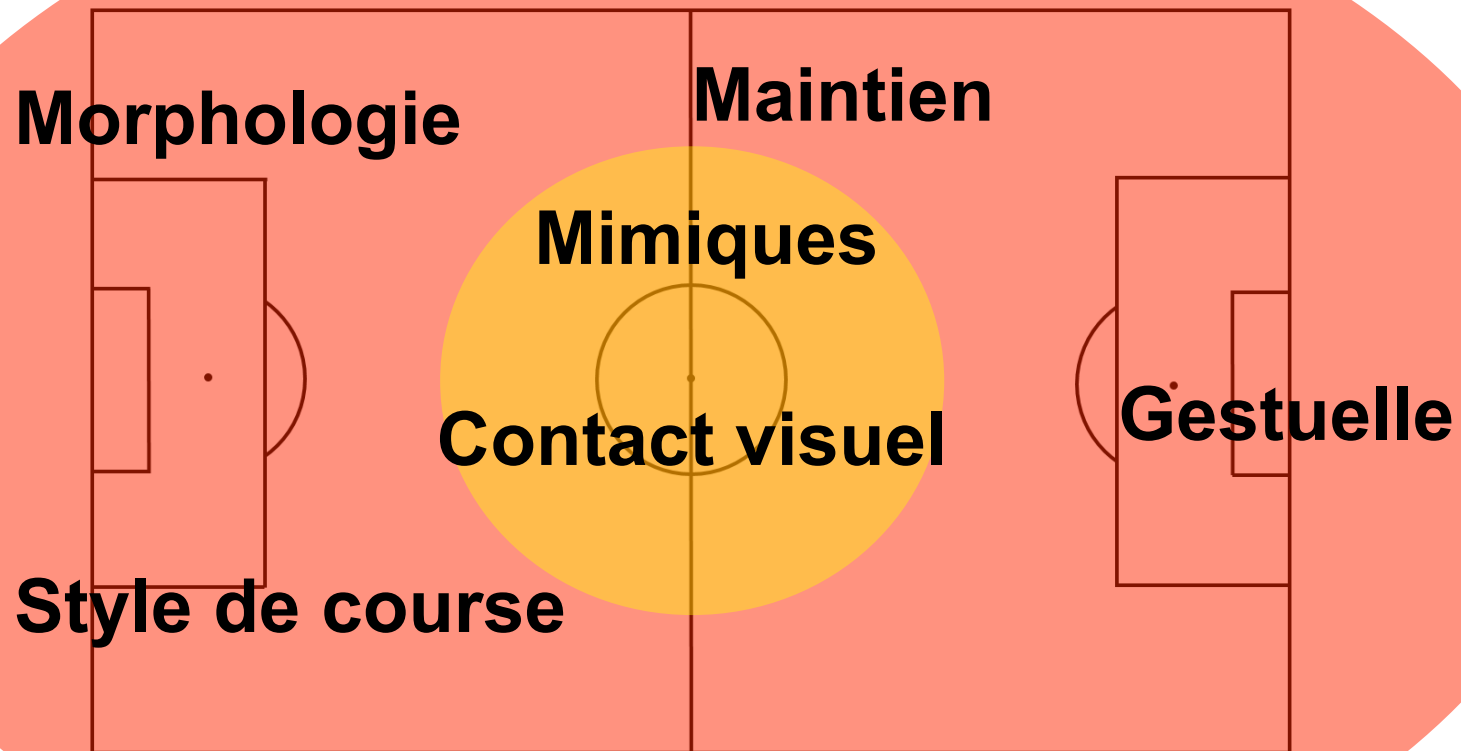


**Gestuelle**



**Style de course**

# Impression - Distance



# «Impression donnée par l'ARB?»



Autres moyens de communication:



# Rayonnement:



**Je rayonne en fonction  
de ce que je ressens**



# Rayonnement:



**On ne peut pas ne pas  
donner une impression**

# Rayonnement:



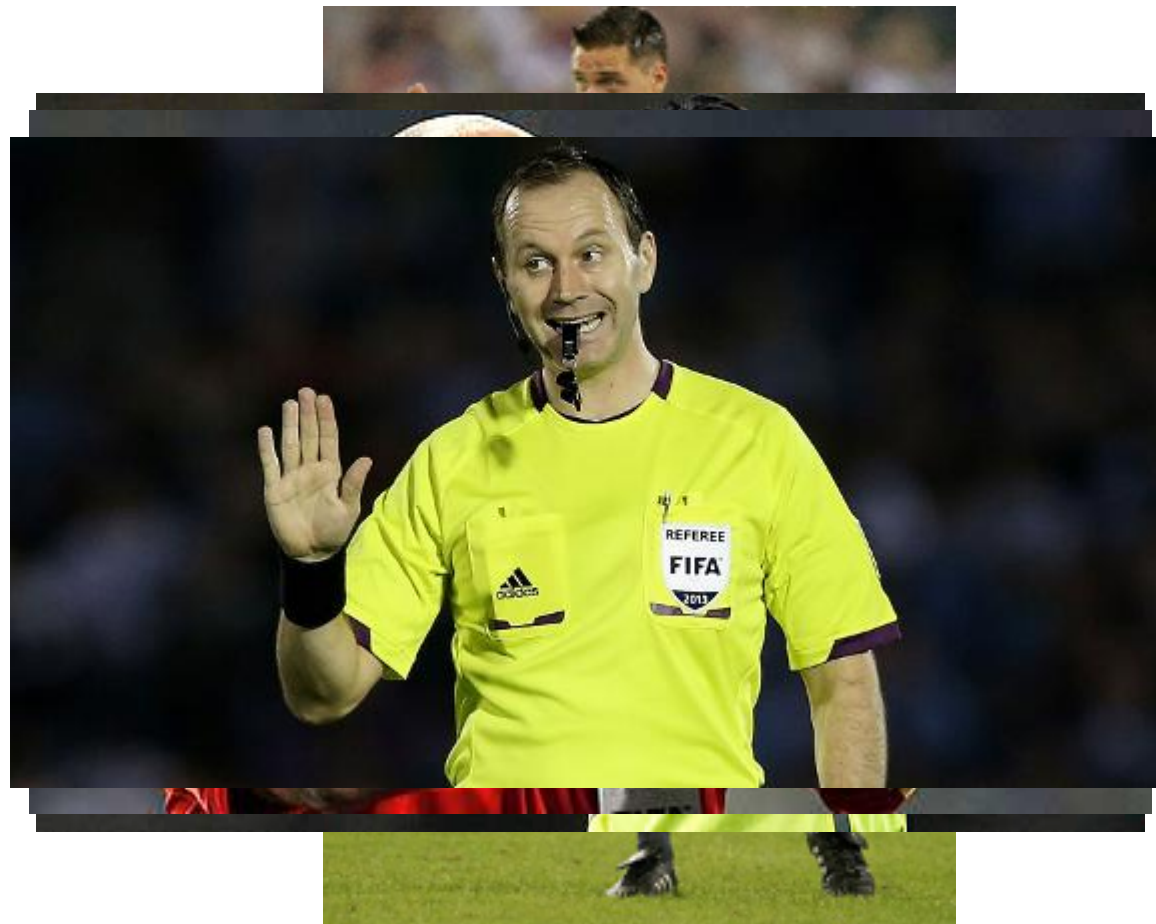
**Les mimiques et la gestuelle d'une personne ne trompent pas**

# Rayonnement:



**L'allure générale et le style de course ont un gros impact sur l'impression donnée**

# Gestuelle:



# Gestuelle:



**Gestes  
positifs,  
efficaces**

**calmes  
naturels  
vrais  
clairs  
main ouverte  
très peu**

**Gestes  
négatifs, à  
proscrire**

**précipités  
artificiels  
nerveux  
extrêmes  
index pointé  
trop longs**

# Maintien:

