

Commission des arbitres

Aide-mémoire pour les arbitres – Matériel supplémentaire pour les arbitres

Édition 2022

Directives sur le positionnement de l'arbitre (sans AA)

DIRECTIVES SUR LE POSITIONNEMENT DE L'ARBITRE LORS DE MATCHES SANS ARBITRES ASSISTANTS

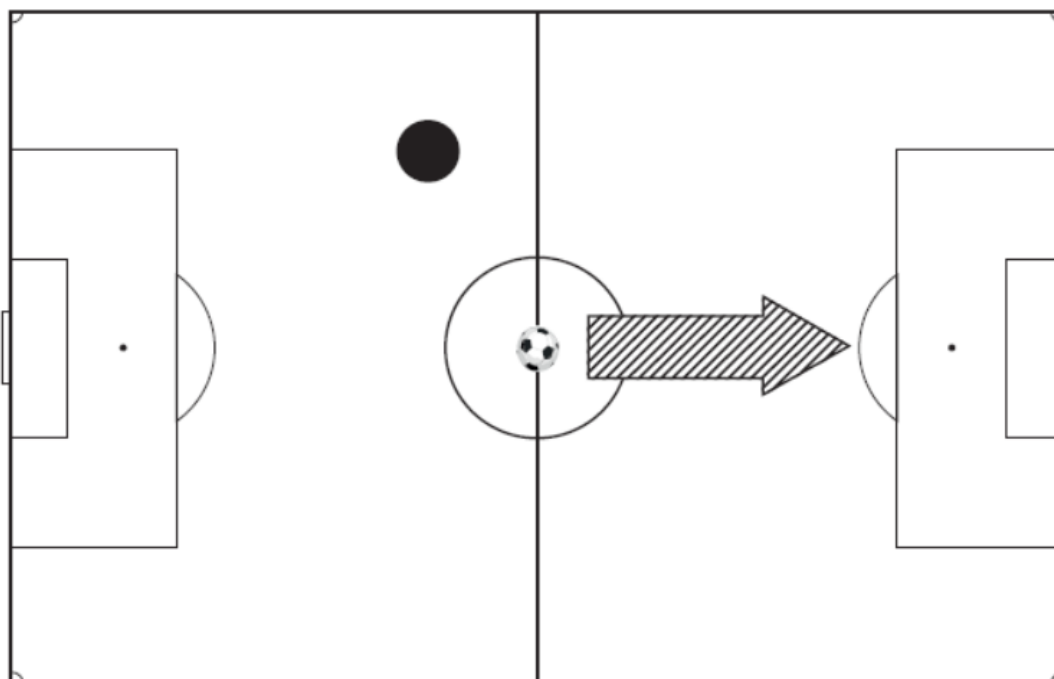
Positionnement jeu en cours

L'arbitre doit prioritairement conserver la supervision du jeu et cherche dans la mesure du possible, une position hors de l'action de jeu. Grâce à sa bonne condition physique il essaie de rester à hauteur du ballon et à proximité de l'action.

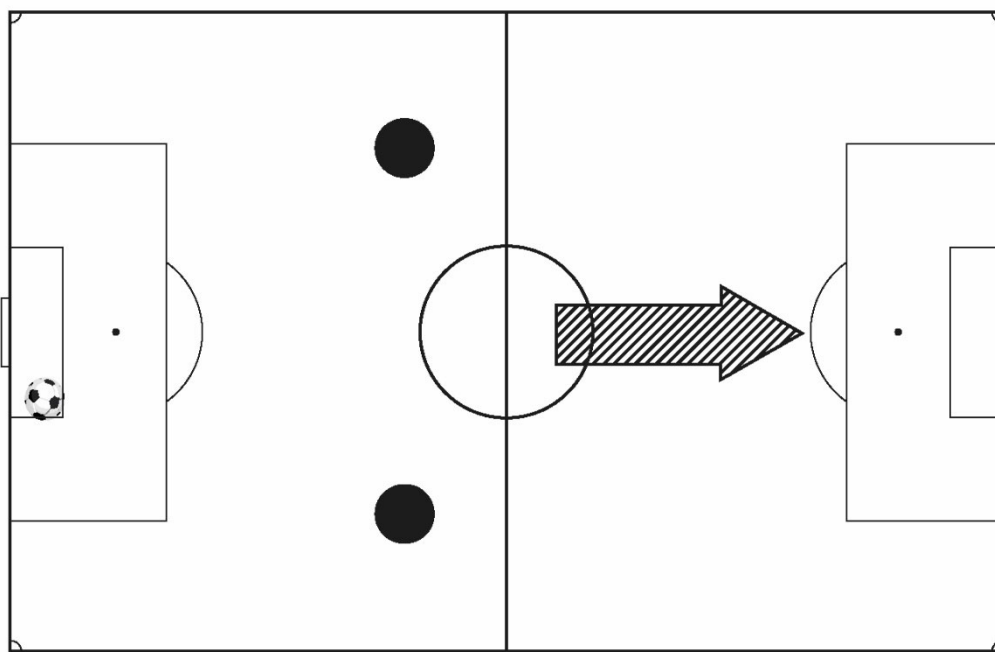
Positionnement sur les situations standards

Les propositions de placement présentées dans les graphiques suivants sont le fruit d'expériences et sont à considérer comme des recommandations. Le terme de «zone» décrit un espace situé autour de la position recommandée, à partir duquel l'arbitre pourra au mieux exercer sa fonction. Les zones peuvent être plus petites ou plus grandes selon la situation et prendre diverses formes. En outre, certaines peuvent se composer de plusieurs zones.

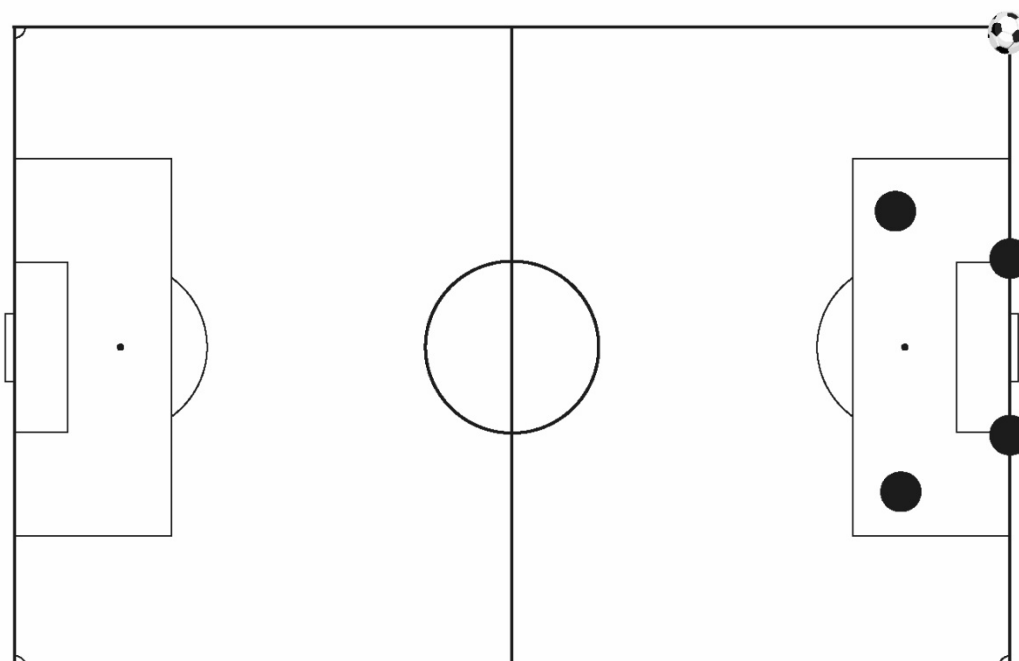
1. Placement sur coup d'envoi



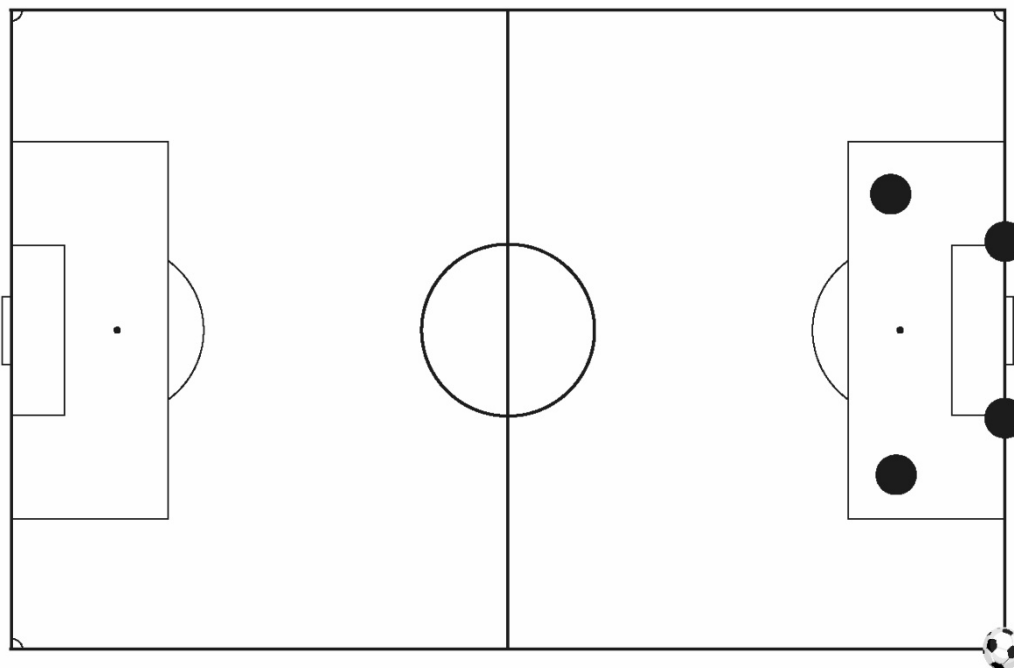
2. Placement sur coup de pied de but



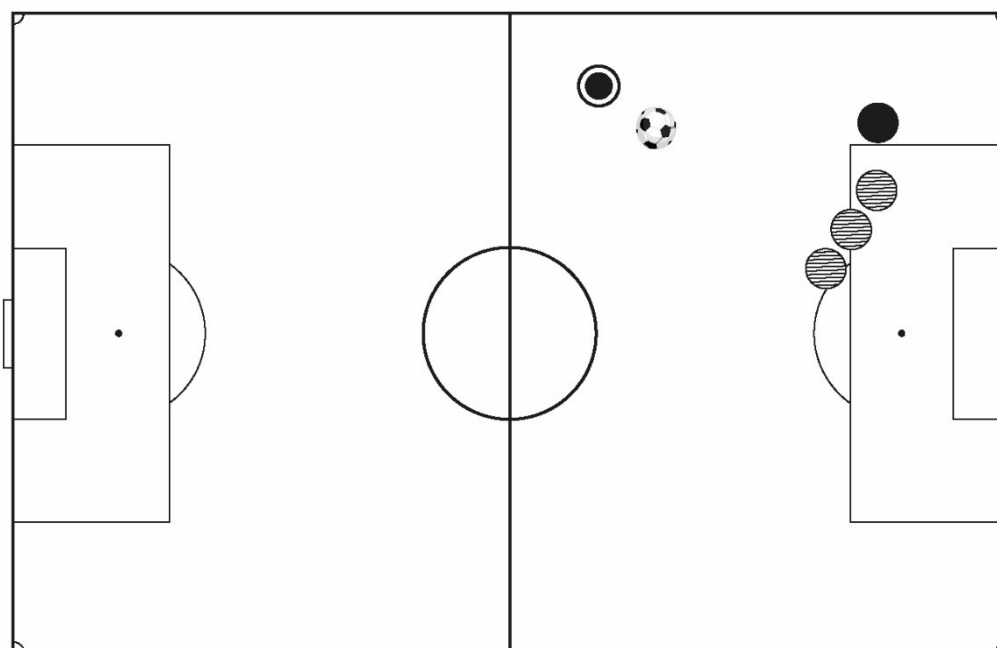
3. Placement sur corner (1)



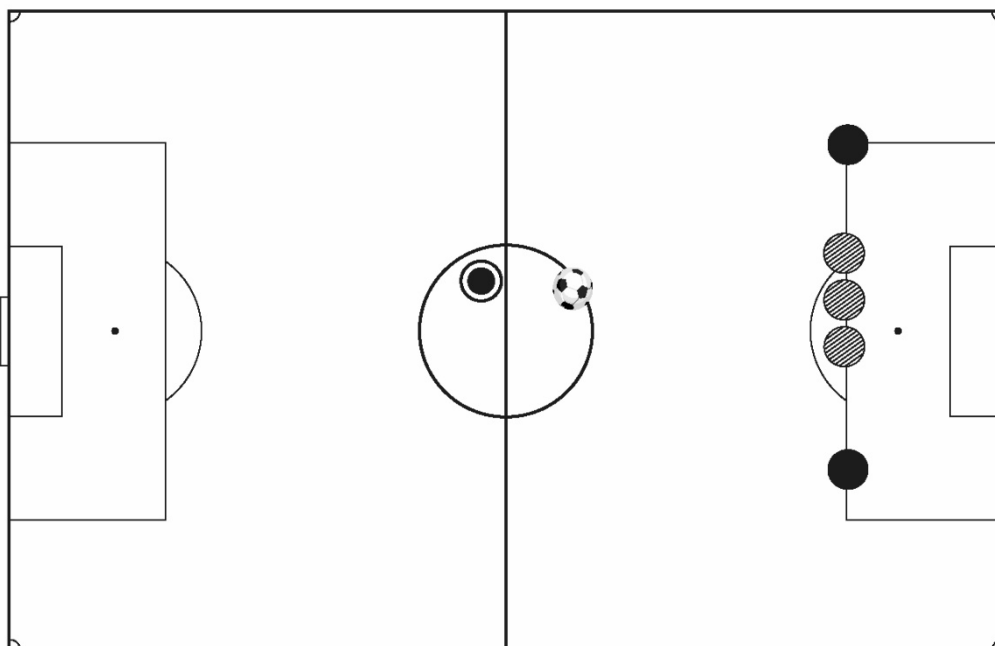
4. Placement sur corner (2)



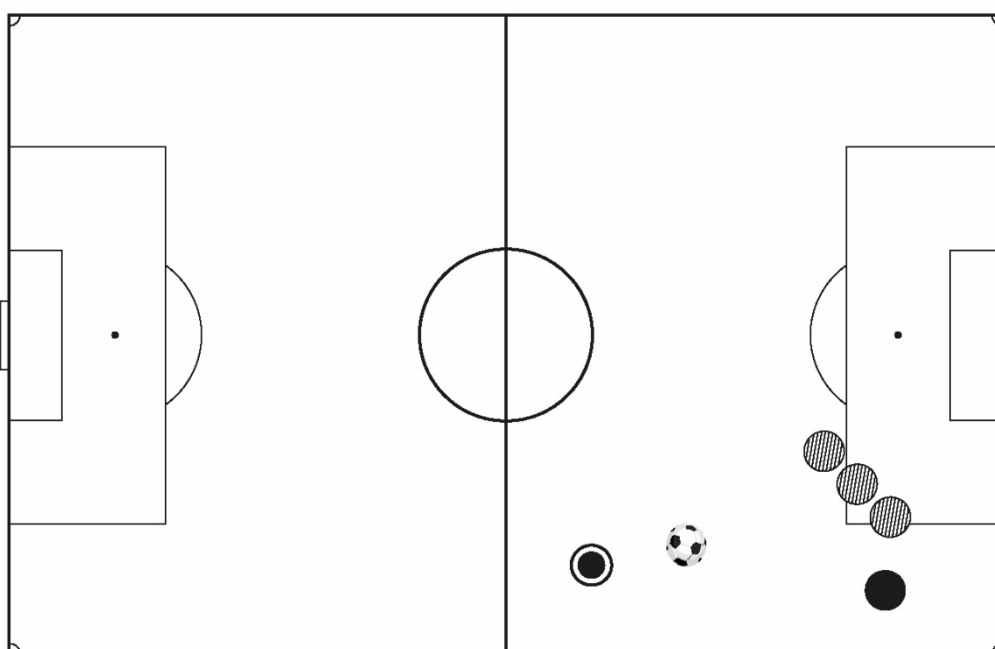
5. Placement sur coup franc (1)



6. Placement sur coup franc (2)



7. Placement sur coup franc (3)



8. Placement sur penalty

